

Fiche Technique Spectacle Jongle d'Oc – Compagnie Chant de Balles

Renseignements complémentaires :
Laurent Maza, régie générale et régie son
Mail : laurent.maza@free.fr Tel : 06 61 73 20 26

Durée du spectacle : environ 55 min

Espace Scénique et Cage de Scène

Aire de Jeu

Largeur : 9m minimum

Profondeur : 8m minimum

Hauteur sous gril : 5m minimum

Coulisses

1m50 minimum à jardin et à cour

Sol de la scène

Noir impérativement ; le sol doit être uniformément lisse et sans décrochages (utilisation d'un chariot roulant radiocommandé).

Boite Noire

Fond noir et pendrillonnage à l'italienne.

Ouverture des pendrillons à 9m.

Décor et Machinerie

La Compagnie fournit :

- 3 laies de tapis de danse noir brillant formant un disque de 4m80 de diamètre ;
- Un ensemble micro + câble XLR + 2 poulies + tavelle permettant de charger ou d'appuyer un micro suspendu (la commande est assurée par un technicien plateau du lieu d'accueil durant la représentation) ;
- 120 kg de galets du Gave de Pau répartis sur le pourtour du tapis de danse ;
- 2 guirlandes à leds placées dans le cercle de galets ;
- Un chariot radiocommandé transportant instruments de musique et accessoires (commande assurée par le régisseur son de la Compagnie) ;
- Un chariot roulant supportant 3 cloches suspendues sur un flexible ;
- 5 gongs avec leurs portants sur roulettes ;
- Différents instruments de musique, balles de jonglages et accessoires.

La Compagnie demande :

- 2 points d'accroche pour les poulies permettant la manœuvre du micro suspendu ;
- Des petites rambardes en bord de scène et le long des coulisses jardin et cours pour empêcher les balles de s'échapper (peuvent être réalisées avec du tube noir de 50 mm) ;
- Des contrepoids : 60 kilos de pains pour cheminée de contrepoids sont demandés comme contrepoids pour des éléments de décor à vue.

Lumière

Un prémontage de la lumière est demandé.

Se reporter au plan de feu ci-joint.

Un plan de feu métré, adapté au lieu d'accueil vous sera communiqué.

Les gélâtines sont fournies par le lieu d'accueil.

Matériel nécessaire :

- 31 PCs 1kW,
- 9 découpes 1kw (style R-J 614 SX) dont 3 avec iris,
- 5 Pars 36 / 30W,

- 10 platines de sol pour projecteur,
- 36 gradateurs,
- 1 pupitre 48 circuits à mémoires, avec patch électronique et séquence avec temps programmables,

Son

Captation :

- A l'aide d'un micro suspendu fourni par la compagnie.

Diffusion :

- En plus de la diffusion habituelle de la salle (façade au cadre de scène) il est demandé un plan de diffusion au lointain réalisé par 2 enceintes sur pied et 2 enceintes suspendues au grill.

La qualité de la diffusion au lointain doit être, autant que possible, identique à celle de la façade.

Régie :

- Régie en fond de salle réalisée à l'aide d'un ordinateur portable + interface audionumérique.
- Prévoir une liaison multipaires 7 paires minimum (2 pour la façade, 4 pour le lointain, 1 pour le micro) pour assurer la liaison régie en salle / plateau. Le passage par une console de mixage n'est pas indispensable.

Intercoms :

- Un point intercom à la régie lumière, un point intercom à la régie son (dans le cas où les régies son et lumière sont à proximité, un seul point est suffisant), un point intercom plateau au niveau du régisseur plateau.

Loges

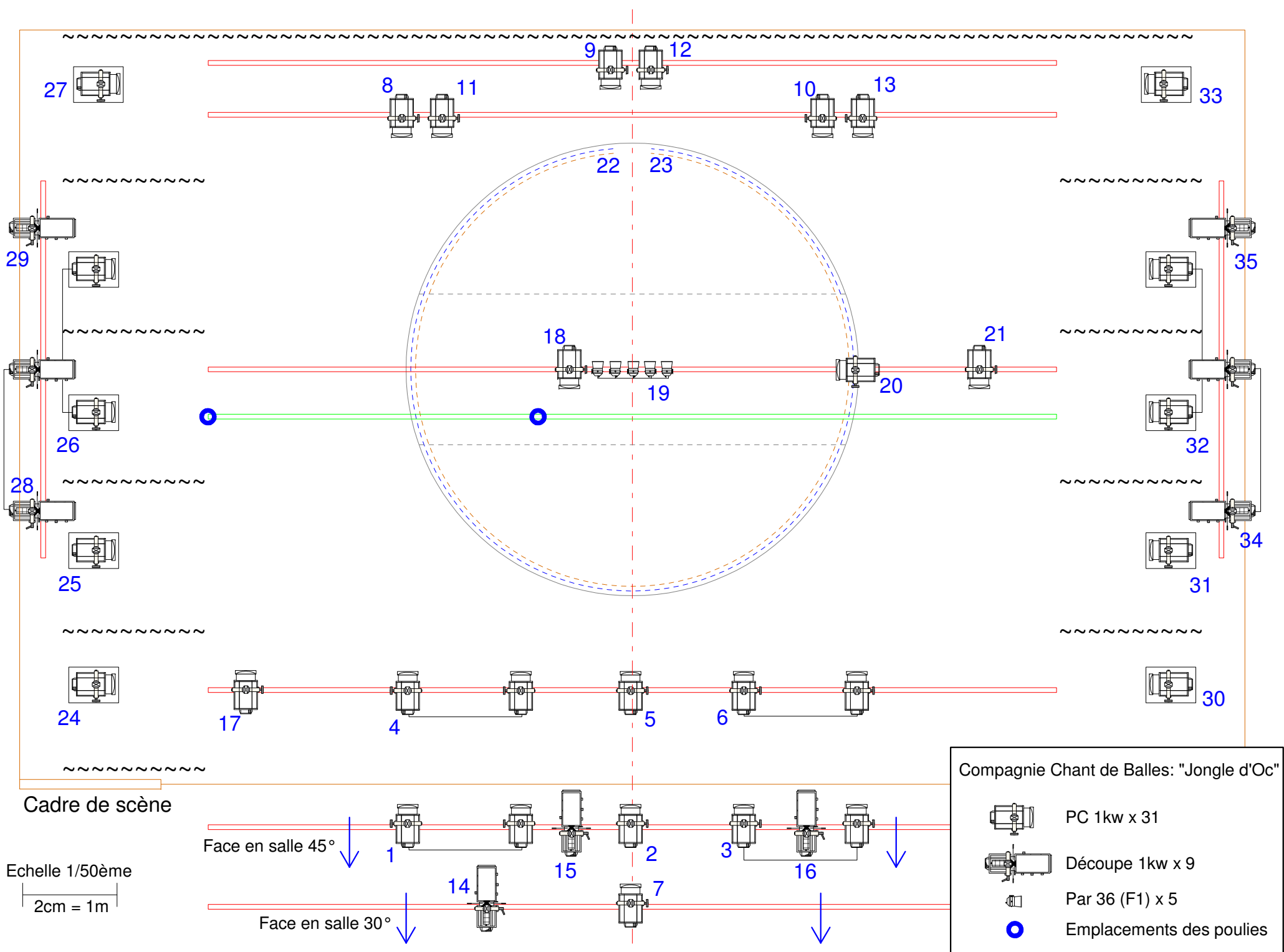
Prévoir une loge avec table et fer à repasser.

Catering : fruits, fromage, biscuits, eau, jus de fruits, etc...

Personnel demandé et Planning

- Au moins 2 techniciens lumière pour le réglage des projecteurs.
- 1 technicien plateau pour la mise en place du tapis de danse, des galets et guirlandes leds, des rambardes et les manipulations micro durant la représentation.
- 1 technicien lumière pour la conduite lumière et la représentation.
- 1 technicien son pour l'accrochage des poulies, installation et calages son.

	Plateau	Lumière	Son
Prémontage		Implantation Lumière	Implantation Son
Jour J Service Matin	<i>Installation et Réglages</i>		
	1 régisseur	1 régisseur 2 techniciens	1 régisseur
Jour J Service Après-midi	<i>Raccords et Filage Technique</i>		
	1 régisseur	1 régisseur	1 régisseur
Jour J Service Soir	<i>REPRESENTATION</i>		
	1 régisseur	1 régisseur	1 régisseur
	<i>Démontage (durée environ 1h pour le décor)</i>		
	1 régisseur	1 régisseur	1 régisseur



27

8 11

9 12

10 13

33

22 23

29

35

18

21

19

20

26

32

28

34

25

31

24

17

4

5

6

30

1

2

3

16

14

15

7