

Fiche Technique
Spectacle « B'alla Capella »
Compagnie Chant de Balles – Vincent de Lavenère

Equipe de tournée.

Artiste Auteur Interprète: Vincent de Lavenère
Régisseur général et son: Laurent Maza
Mail : laurent.maza@free.fr Tel : 06 61 73 20 26

Durée du spectacle : 1h environ, sans entracte.

Jauge maximale : environ 500 personnes.

Spectacle en intérieur, dans un théâtre, se jouant en frontal.

Cage de scène.

Les pendrillons sont placés à l'italienne. Une boîte noire est demandée.

Hauteur sous gril: 6 mètres minimum
Largeur de mur à mur : 11 mètres minimum
Cadre de scène: 9 mètres minimum d'ouverture
Profondeur: 9 mètres minimum

Hauteur idéale sous perches : 7m50

Pour des conditions techniques plus réduites, nous consulter.

Décor amené et demandes au plateau.

. Tapis de danse

5 laies de tapis de danse gris miroir

Taille : 8m x 1.60m

Surface au sol : 8m x 8m

. Rideau de fils

Au lointain (2,6m avant la fin du tapis de danse), est suspendu un rideau de fils noirs :

Largeur : 8m

Hauteur : 6m

Dans le cas d'un gril fixe, prévoir une sous-perche mobile afin de pouvoir installer le rideau au sol et ajuster la hauteur.

.Butées pour les balles de jonglage

Des tubes (des perches en aluminium conviennent) ou des tasseaux (hauteur 5 cm) à poser au sol, à la face, à jardin et à cours.

Longueur : 11m + 4m + 4m (raccords possibles).

. Lampe évêque suspendue

Une lampe évêque est suspendue au lointain à jardin (circuit 17).

Un régisseur plateau fera varier sa hauteur durant le spectacle.

Dans le cas d'un gril fixe ou de perches électriques, la compagnie fournit les poulies et le fil.

. Luminaire sur accessoire

Un luminaire (circuit 38 - fourni) éclaire un tambourin, les 2 étant montés sur un portant.

Prévoir une ligne au sol.

. Haut-parleurs

4 haut-parleurs sont disposés au sol en ligne au lointain, derrière le tapis de danse (système son fourni par la compagnie).

Lumière

Un prémontage lumière est demandé.

Le régisseur de la compagnie fournira un plan métré de l'implantation lumière dans la salle de spectacle.

. Projecteurs demandés :

Voir plan de feu en page 5

- 22 PC 1kw
- 10 Fresnel 2kws avec volet 4 faces (peuvent être remplacés par des PC avec diffuseur)
- 1 PAR64 CP61
- 10 découpes moyennes 1kw (style 614SX Robert-Juliat)
- 5 découpes courtes 1kw (style 613 SX Robert-Juliat)
- 1 PC 500

- 2 pieds montant à 3 m de haut et 2 pieds montant à 1,50m

- 12 platines de sol
- 40 gradateurs
- 1 pupitre 48 circuits à mémoires avec patch électronique

Consommables (fournis par le théâtre):

Gaffeur aluminium noir

Gélatines: lee filters: 203 - 136 - 152 - 243 – 101 - 017

Rosco diffuseur: 119

Cf feuille de nomenclature

Son.

. Diffusion sonore et sonorisation

Le petit système son fourni par la compagnie sert de diffusion d'appoint au lointain.
Le diffusion sonore habituelle de la salle sera également utilisée.

La régie se fait depuis un ordinateur portable + carte son (sorties XLR).

Prévoir un micro statique (directivité cardioïde) à placer au sol, à la face.

Prévoir 4 paires supplémentaires pour la liaison ordinateur (ou console) vers amplis de la compagnie.

. Intercoms

Un poste d'intercom à la régie ainsi qu'un poste d'intercom au plateau, au niveau de la manœuvre de la lampe épiscopes (lointain jardin).

Un poste d'intercom supplémentaire si la régie son et la régie lumière ne peuvent pas être l'une à côté de l'autre.

Loges.

Prévoir une loge.

Table et fer à repasser.

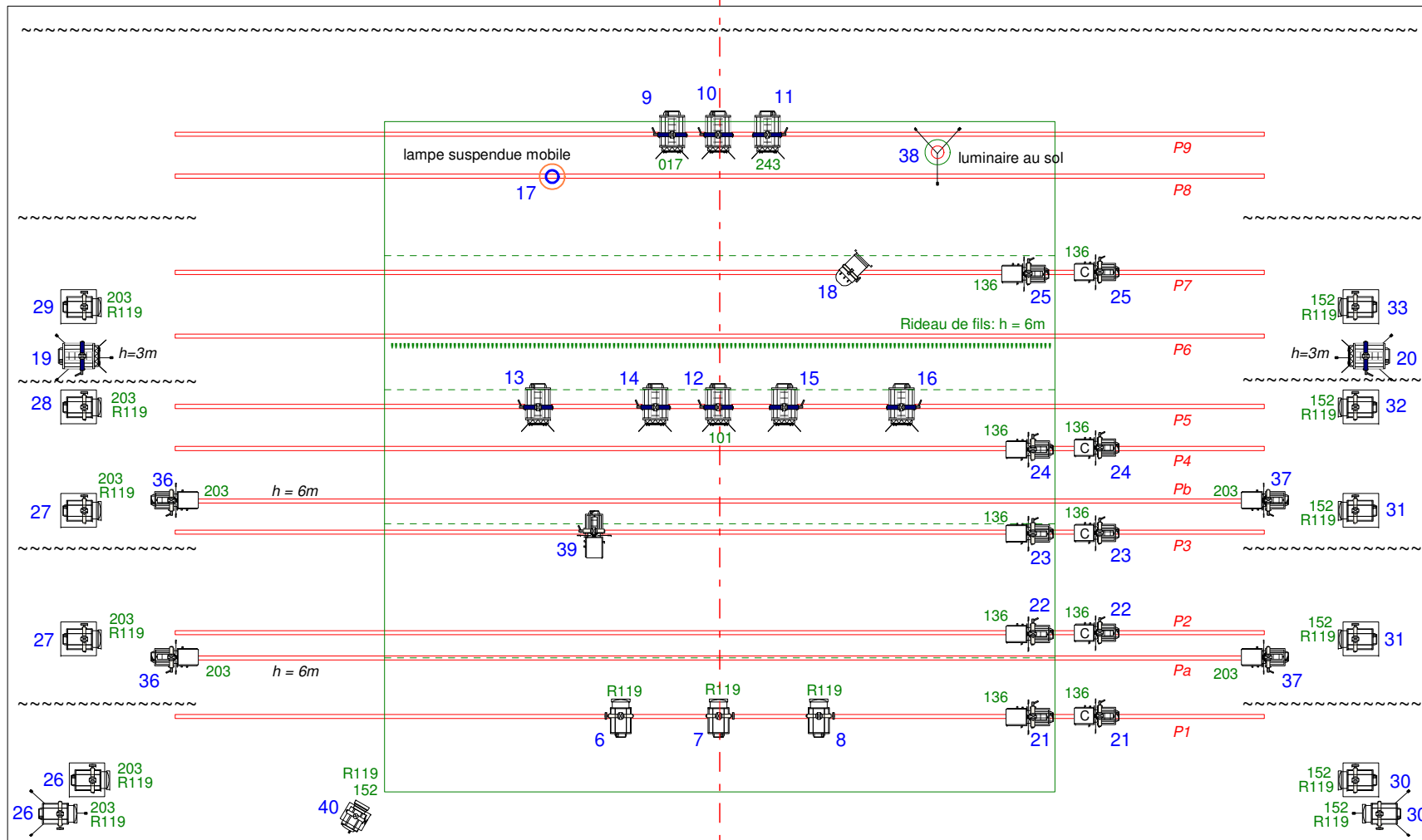
Catering : fruits, biscuits, eau, jus de fruits, etc...

Personnel demandé et planning.

- Au moins 2 techniciens lumière pour le réglage des projecteurs.
- 1 technicien plateau pour la mise en place du rideau, du tapis de danse, de la lampe épiscopes et les manipulations de cette lampe durant la représentation.
- 1 régisseur lumière pour le filage et la conduite lumière durant la représentation.
- 1 technicien son pour l'installation et calages son.

Planning B'alla Capella

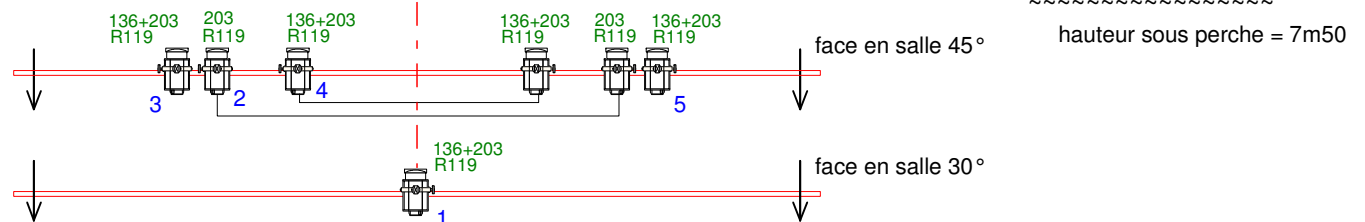
	Plateau	Lumière	Son
Prémontage		Implantation lumière	Implantation son
Jour J Service matin (4h)	<i>Installation et Réglages</i>		
	1 régisseur	1 régisseur 2 techniciens	1 régisseur (à partir de 11h)
Jour J Service après-midi	<i>Raccords et Filage Technique</i>		
	1 régisseur	1 régisseur	1 régisseur
Jour J Service soir	<i>REPRESENTATION</i>		
	1 régisseur	1 régisseur	
	<i>Démontage (durée environ 1h pour le décor)</i>		
	1 régisseur	1 régisseur	



Ouverture des pendrillons = 12m

Echelle 1/75ème

2cm = 1m50



"B'alla Capella" - Compagnie Chant de Balles

- | | | | |
|--------------------------|-------------------------|----------------|------------------------|
| Fresnel 2kw + volets x10 | Découpe 1kw moyenne x10 | Par 64 Cp61 x1 | Projecteur sur platine |
| PC 1kw x22 | Découpe 1kw courte x5 | PC 650 x1 | Projecteur sur pied |

B'alla Capella - Nomenclature des Projecteurs

N° Circuit	Type de projecteur et nombre	Position / Axe central	Gélatine (ref Lee sauf diffuseur). Accessoires
1	PC 1kw	Face en salle 30°. Centre.	136 + 203 + R119
2	PC 1kw x2	Face en salle 45°. 2m à Jardin et à cours	203 + R119
3	PC 1kw	Face en salle 45°. 2m40 à Jardin	136 + 203 + R119
4	PC 1kw x2	Face en salle 45°. 1,2m à Jardin et à cours	136 + 203 + R119
5	PC 1kw	Face en salle 45°. 2m40 à cours	136 + 203 + R119
6	PC 1kw	P1 - 1,20m à Jardin.	R119
7	PC 1kw	P1 - centre.	R119
8	PC 1kw	P1 - 1,20m à Cours.	R119
9	Fresnel 2kw	P9 - 0,6m à Jardin.	Volets
10	Fresnel 2kw	P9 - centre.	Volets
11	Fresnel 2kw	P9 - 0,6m à Cours.	Volets
12	Fresnel 2kw	P5 - Centre	
13	Fresnel 2kw	P5 - 2,20m à Jardin	
14	Fresnel 2kw	P5 - 0,8m à Jardin	
15	Fresnel 2kw	P5 - 0,8m à Cours	
16	Fresnel 2kw	P5 - 2,20m à Cours	
17	Episcope 500w compagnie	P8 - 2m à jardin	
18	PAR 64 CP61	P7 - 1,60 à cours	
19	Fresnel 2kw	Sur pied (h=3m), au niveau de P4 à Jardin	Pied + Volets
20	Fresnel 2kw	Sur pied (h=3m), au niveau de P4 à Cours	Pied + Volets
21	Déc. courte + déc. moyenne 1kw	P1 - 3,70m et 4,50m à Cours	136 + R119
22	Déc. courte + déc. moyenne 1kw	P2 - 3,70m et 4,50m à Cours	136 + R119
23	Déc. courte + déc. moyenne 1kw	P3 - 3,70m et 4,50m à Cours	136 + R119
24	Déc. courte + déc. moyenne 1kw	P4 - 3,70m et 4,50m à Cours	136 + R119
25	Déc. courte + déc. moyenne 1kw	P7- 3,70m et 4,50m à Cours	136 + R119
26	PC 1kw	Sur platine à Jardin	203 + R119
27	PC 1kw	Sur platine à Jardin	203 + R119
28	PC 1kw	Sur platine à Jardin	203 + R119
29	PC 1kw	Sur platine à Jardin	203 + R119
30	PC 1kw	Sur platine à Cours	152 + R119
31	PC 1kw	Sur platine à Cours	152 + R119
32	PC 1kw	Sur platine à Cours	152 + R119
33	PC 1kw	Sur platine à Cours	152 + R119
35	PC 1kw	Sur platine à Cours	203
36	Découpe 1kw x2	Pa et Pb en bout de perche à jardin	203
37	Découpe 1kw x2	Pa et Pb en bout de perche à cours	203
38	Luminaire dans accessoire	sur portant à cours	
39	Découpe 1kw	P3 - 1,5m à Jardin	
40	PC500	Sur platine à Jardin	152 + R119